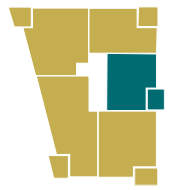


WOHNUNG 69, 2 ZIMMER 1. OG, HAUS 4



HAUS 4

BAUGLEICH

Wohnung 74, 2. OG

Wohnung 79, 3. OG

Wohnung 84, 4. OG

WOHNFLÄCHE, GESAMT

69,22 m²

DAVON LOGGIA

4,40 m² (1/2)

FLÄCHENAUFTEILUNG

Wohnen: 26,35 m²

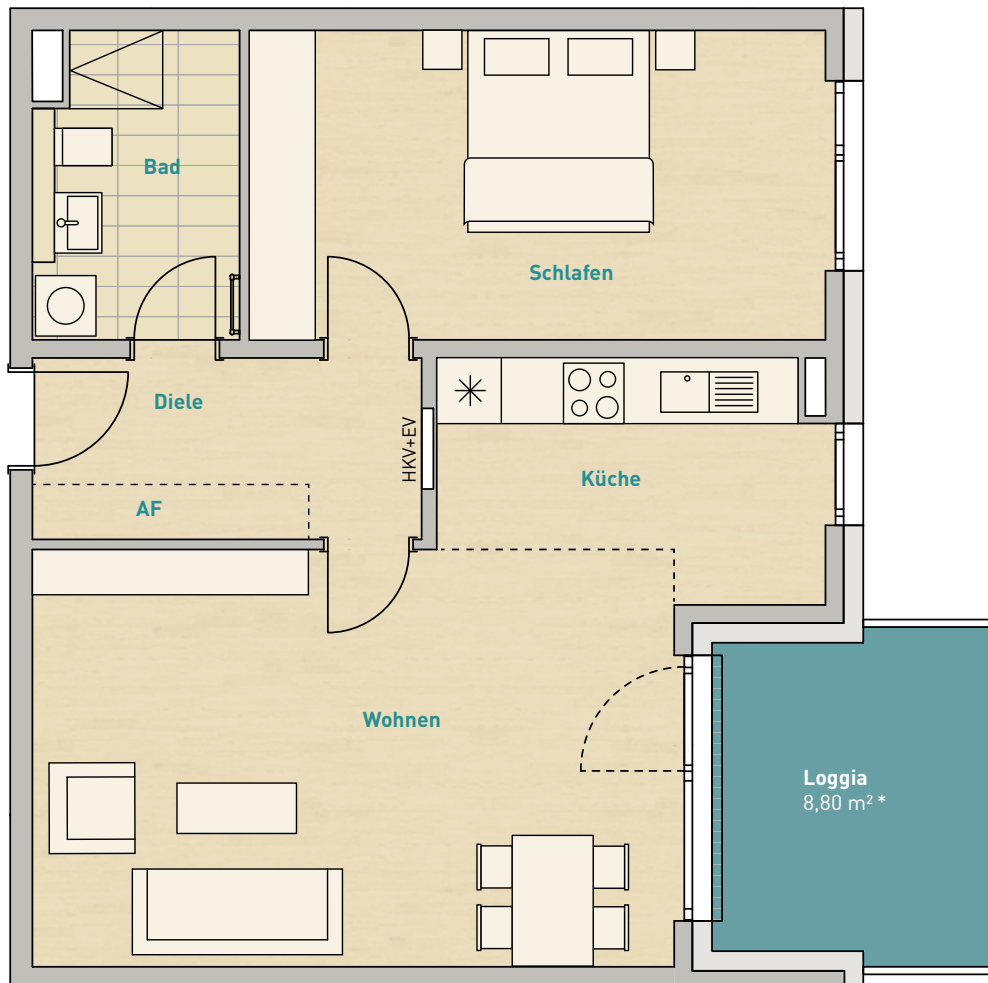
Küche: 7,97 m²

Schlafen: 17,53 m²

Bad: 6,02 m²

Diele: 5,42 m²

Abstellfläche (AF): 1,53 m²



* Loggiafläche wird zur Hälfte
in die Wohnfläche eingerechnet.

M 1:75

