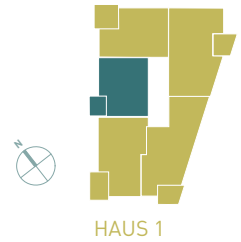


# WOHNUNG 6, 2 ZIMMER 1. OG, HAUS 1



## WOHNFLÄCHE, GESAMT

57,59 m<sup>2</sup>

## DAVON LOGGIA

2,92 m<sup>2</sup> (1/2)

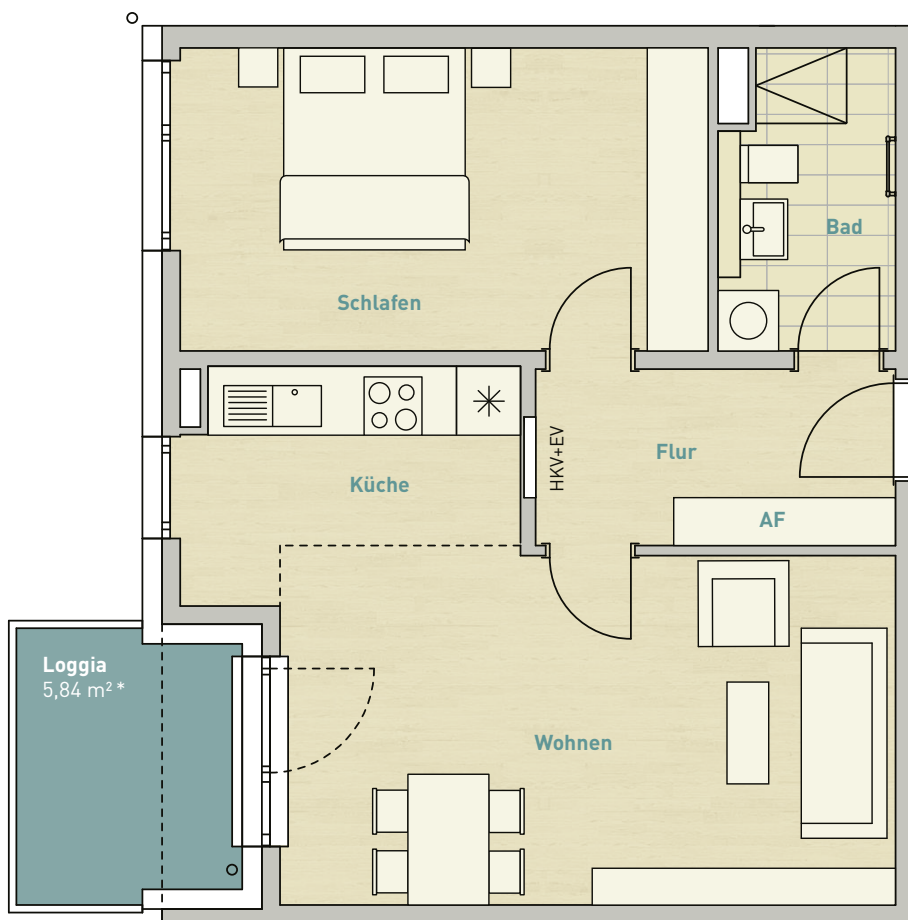
## FLÄCHENAUFTEILUNG

Wohnen:	21,39 m <sup>2</sup>
Küche:	6,32 m <sup>2</sup>
Schlafen:	15,73 m <sup>2</sup>
Bad:	4,98 m <sup>2</sup>
Flur:	5,15 m <sup>2</sup>
Abstellfläche (AF):	1,10 m <sup>2</sup>

## BAUGLEICH

Wohnung 11, 2. OG

Wohnung 16, 3. OG



\* Loggiafläche wird zur Hälfte in die Wohnfläche eingerechnet.

M 1:75

